

F3V050 - 500 kg Tragkraft

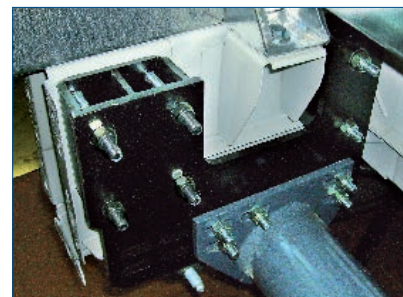


Die 500 kg Standard Ladebordwände für Kastenwagen

Die F3V050 ist eine Standard Ladebordwände mit 500 kg Hubkraft, die zwei-Zylinder-Version ist für die Montage hinter Kastenwagen bis 3500 kg Gesamtgewicht ausgelegt. Die Version mit ein Hubzylinder und ein Schließzylinder mit Voll-Aluminium-Plattform. Die Hubladebühne ist mit mehreren Montageplatten verfügbar, hängt von dem type Kastenwagen ab. Alle Stahlteile sind mit KTL-PLUS gegen Korrosion behandelt. Die Anteo Kompakt Aggregate sind zwischen die Lenker montiert, so dass Service- und Wartungsarbeiten leicht durchzuführen sind.

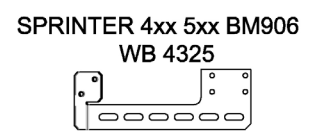
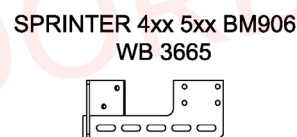
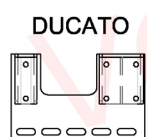
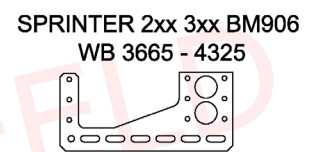
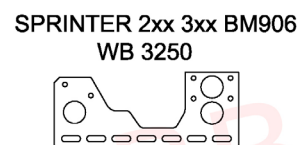
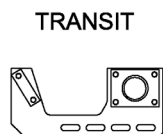
Die Standard Version beinhaltet o.ä.:

- * 1x einfach wirkende Hubzylinder und 1x doppel wirkenden Schließzylinder
- * Automatische hydraulische Bodenangleichung
- * Alle Stahlteile KTL-PLUS
- * Voll-Aluminium-Plattform 1450 mm breit und 1400 mm hoch
- * Plattform Öffnet auf Motor
- * Wartungsarme Lager mit Schmiermöglichkeit
- * Anteo Kompakt Aggregat mit Gummidichtung
- * Alle-elektronische Verbindungen auf Anschlussplatte im Aggregat Unit
- * Ausführung ohne anfällige elektronische Komponenten
- * Keine Elektronik
- * Seite Bediensteuerung
- * Plattform Flags
- * Fließen und Erdungskabel
- * Kunststoff Bodenrollen
- * Geschraubte Montageplatten
- * Hubwerk komplett montiert und angeschlossen
- * Bühne getestet mit Öl gefüllt und ausgestattet mit Norm 89/392 EEC
- * LED Warnblinkleuchten
- * Fußbedienung



OPTIONEN:

- Spezielle Montageplatten für jede Art von chassis
- Abrollssicherung
- Hubwerk im RAL Ständer
- Plattform eloxiert
- Andere auf Anfrage



ANTEO F3V050 - 500 kg Tragkraft

Technische Daten

TRAGKRAFT	500 kg
Voltage	12 V
Maximum Amp	130 Amp
WERKDRUK	140 bar
Hubgeschwindigkeit mit beladung	5 m/min
Zenkgeschwindigkeit mit beladung	8 m/min
Öltank inhalt	2 litres
Geräuspegel	< 70 dB
Motor pumpe	1600 Watt
Standard Plattformhöhe	1400 mm
Standard Plattformbreite	1450 mm
Komplet Gewichte	179 kg
Mit Plattformhöhe 1400	185 kg
Montage	Geschraubte Montageplatten
Öffnen Plattform	Öffnet auf Motor



Alle Daten und Änderungen vorbehalten . Versie 01-02-2012