

F3CL080 - 800 kg hefvermogen

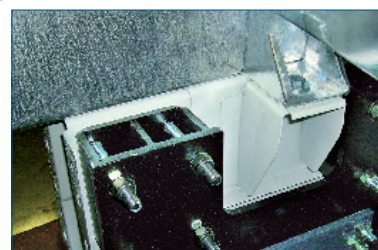
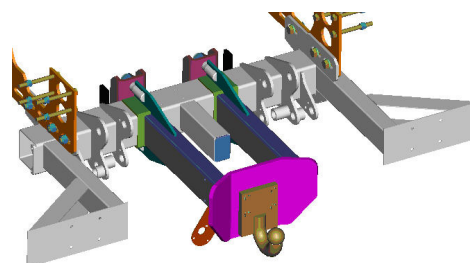


De 800 kg achtersluitende laadklep voor lichte bedrijfswagens

De F3CL080 een laadklep met 800 kg hefvermogen ontworpen voor lichte bedrijfswagens. De laadklep is standaard uitgevoerd met een aluminiumplatform leverbaar tot maximaal 2000 mm hoogte. De klep is uitgevoerd met de 4 cilinder technologie die berekend is op zijn werk. De laadklep is leverbaar in twee armlengtes, en in diverse arm breedtes. Aan de vierkante draagkoker is het door ANTEO in eigen huis ontwikkelde hydraulische aggregaat met kunststofdeksel gemonteerd. In de draagkoker is de hydraulische drukoverzetter gemonteerd die zorg draagt voor de automatische bodemscheefstelling. De robuuste draagarmen zijn uit één stuk gesneden en zorgen voor een goede balans bij het laden en lossen van de laadklep. Alle staal delen van de laadklep zijn KTL painting behandeld tegen roestvorming. De klep wordt geleverd met geschroefde ophangplaten en de olie leidingen zijn gemonteerd achterop de draagkoker. Simpele elektronische aansturing. (GEEN ELEKTRONICA)

De standaard uitvoering bestaat uit o.a.:

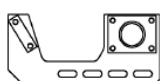
- * 2 enkelwerkende hef,- en 2 dubbelwerkende sluitcilinders
- * Hydraulische bodemstelling automatisch
- * Afstandsbediening aan spiraalkabel
- * Staal delen KTL painting behandeld
- * Aluminiumplatform
- * Smering arme lagering
- * ANTEO hydraulisch aggregaat met kunststof deksel
- * Geen elektronica
- * Kunststof bedieningskast met valdeksel
- * Hoofdstroomschakelaar in bedieningskast
- * Platformvlaggen
- * Stroom en massakabel
- * Kunststof bodemrollen aan platform
- * 3-Delig aluminium EEG gekeurde stootbumper aan draagkoker
- * Geschroefde ophangplaten
- * Onderstel geheel voorgemonteerd en aangesloten
- * Laadklep afgetest en gevuld met olie



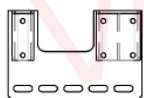
Extra uitvoering o.a. met :

- Speciale snelmontage ophangplaten voor ieder chassis
- Platformlampen
- Voetbediening
- Rolstops in platform
- Staalplatform
- Onderstel in RAL kleur
- PIEK Uitvoering
- Platform geanodiseerd
- Overige op aanvraag

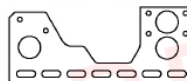
TRANSIT



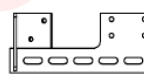
DUCATO



SPRINTER 2xx 3xx BM906
WB 3250



SPRINTER 4xx 5xx BM906
WB 3665



SPRINTER 2xx 3xx BM906
WB 3665 - 4325



SPRINTER 4xx 5xx BM906
WB 4325

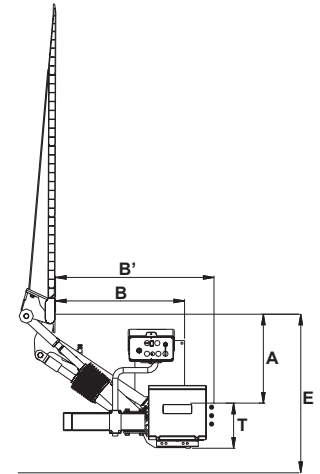


ANTEO F3CL080 - 800 kg hefvermogen

Technische Gegevens

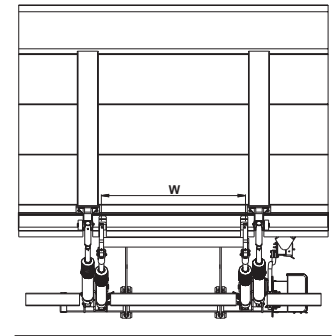
Afmetingen :

		Armlengte :	
		C (640 mm)	H (742 mm)
Laadvloerhoogte onbeladen	E (max)	850 mm	1200 mm
Laadvloerhoogte beladen	E (min.)		850 mm
Bovenkant draagkoker tot bovenkant vloer	A (max)	430 mm	495 mm
Bovenkant draagkoker tot bovenkant vloer	A (min.)	235 mm	295 mm
Einde laadvloer tot achterkant draagkoker	B (min)	448 mm	526 mm
Einde laadvloer tot achterkant aggregaat met leidingwerk	B1 (min.)	523 mm	601 mm
Onderkant draagkoker tot bovenkant koker	T	190 mm	190 mm



Platform gegevens :

	C	H
Afsluitmaat vloer	55 mm	55 mm
Armbreedte H.O.H.	580 mm 1230 mm	580 mm 1230 mm
Lastzwaartepunt	600 mm	600 mm



Algemeen:	C	H
Hefvermogen	800 kg	800 kg
Eigen gewicht met aluminiumplatform 1600 hoog	225 kg	230 kg
Hecilinders	2x enkelwerkend	
Sluitcilinders	2x dubbelwerkend	
Bodemscheefstelling	Hydraulische drukoverzetter	
Bedrijfsdruk	180 Bar	
Bedrijfsspanning	12V of 24V	
Pompmotor	12V 1600 Watt - 24V 2200 Watt	
Oliepomp capaciteit	1,1 cc	
Hydraulisch aggregaat	ANTEO	
3-Delige stootbumper aan draagkoker	EEG goedgekeurd	



Alle gegevens en wijzigingen voorbehouden. Versie 01-06-2017

Uw Carrosseriebouwer :