

F3RE17AM - 1700 kg hefvermogen



De 1700 kg onderschuiflaadklep voor licht distributie vervoer

De F3RE17 AM een laadklep met 1700 kg hefvermogen ontworpen voor licht distributie vervoer. De laadklep is standaard uitgevoerd met twee delen aluminiumplatform, waarvan het eerste deel vast is en het tweede vouwdeel met daarin een stalen torsieveer om het omvouwen te verlichten. De onderschuiflaadklep is uitgevoerd met de 4 cilinder technologie die berekend is op zijn werk. De laadklep is leverbaar in vier armlengtes tot een maximale vloerhoogte van 1530 mm, en in drie arm breedtes afhankelijk van de draagarm lengte. Aan de vierkante draagkoker is het door ANTEO in eigen huis ontwikkelde hydraulische aggregaat met kunststofdeksel gemonteerd. In de draagkoker is de hydraulische drukoverzetter gemonteerd die zorg draagt voor de automatische bodemscheefstelling. De robuuste draagarmen zijn uit één stuk gesneden en zorgen voor een goede balans bij het laden en lossen van de laadklep. Alle staal delen van de laadklep zijn KTL painting behandeld tegen roestvorming. Het schuifstelsel bestaat uit twee aluminium rechthoekige glijbuizen met daarin glijblokken. Een tandheugel gemonteerd op de glijbuizen en aangedreven door een hydraulische motor zorgen voor het recht in en uitschuiven van de laadklep. Simpele elektronische aansturing. (GEEN ELEKTRONICA)

De standaard uitvoering bestaat uit o.a.:

- * 2 enkelwerkende hef,- en 2 dubbelwerkende sluitcilinders
- * Hydraulische bodemstelling automatisch
- * Afstandsbediening aan spiraalkabel
- * Staaldelen KTL painting behandeld
- * Aluminiumplatform
- * Smering arme lagering
- * ANTEO hydraulisch aggregaat met kunststof deksel
- * Geen elektronica
- * Kunststof bedieningskast met valdeksel
- * Hoofdstroomschakelaar in bedieningskast
- * Platformvlaggen
- * Stroom en massakabel
- * Kunststof bodemrollen aan platform
- * Hydraulische motor aandrijving met tandheugel
- * Aluminium schuifbuizen
- * 2 delen aluminium platform
- * Platform EEG goedgekeurd als stootbumper
- * Geschroefde ophangplaten
- * Onderstel geheel voorgemonteerd en aangesloten
- * Laadklep afgetest en gevuld met olie

Extra uitvoering o.a. met :

- Platformlampen
- Voetbediening
- Rolstops in platform
- Onderstel in RAL kleur
- PIEK Uitvoering
- Platform geanodiseerd
- Dubbelvouwend platform
- Snelle montage uitvoering
- Overige op aanvraag



ANTEO F3RE17AM - 1700 kg hefvermogen

Technische Gegevens

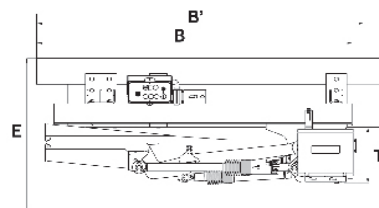
Afmetingen :

Armlengte :

		C (640 mm)	H (742 mm)	HS (895 mm)
Laadvloerhoogte onbeladen	E (max)	850 mm	1200 mm	1400 mm
Laadvloerhoogte beladen	E (min.)		850 mm	1200 mm
Einde laadvloer tot achterkant draagkoker	B (min)	1454 mm	1756 mm	1909 mm
Einde laadvloer tot achterkant aggregaat met leidingwerk	B1 (min.)	1554 mm	1856 mm	2009 mm
Onderkant draagkoker tot bovenkant koker	T	318 mm	318 mm	318 mm

Platform gegevens :

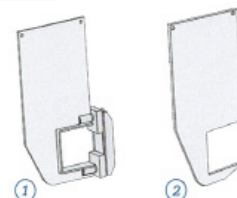
	C	H	HS
Armbreedte H.O.H.	1230 mm	1230 mm 1523 mm	820 mm 1230 mm 1520 mm
Lastzwaartepunt	600 mm	600 mm	600 mm



Algemeen:	C	H	HS
Hefvermogen	1700 kg	1700 kg	1700 kg
Eigen gewicht met aluminiumplatform 1600 hoog	470 kg	505 kg	520 kg
Hecilinders	2x enkelwerkend		
Sluitcilinders	2x dubbelwerkend		
Bodemscheefstelling	Hydraulische drukoverzetter		
Bedrijfsdruk	200 Bar		
Bedrijfsspanning	12V of 24V		
Pompmotor	12V 1600 Watt - 24V 2200 Watt		
Oliepomp capaciteit	1,6 cc		
Hydraulisch aggregaat	ANTEO		
Platform als 3-Delige stootbumper	EEG goedgekeurd		



Type (1) Geschroefde ophangplaten
Type (2) Gelaste ophangplaten



Alle gegevens en wijzigingen voorbehouden. Versie 01-06-2017

Uw Carrosseriebouwer :